



Le prêt de main d'œuvre ou de salariés entre entreprises

26 avril 2016

“opinionway

15 place de la République 75003 Paris



MonPortail  RH

“TEAM-metrics
by *“opinionway*

“ Méthodologie



▶ Étude réalisée auprès d'un échantillon de **213 responsables RH**.



▶ L'échantillon a été redressé par taille salariale d'entreprise et secteur d'activité afin que les résultats soient représentatifs de l'univers des entreprises françaises.



▶ OpinionWay a réalisé cette enquête en appliquant les procédures et règles de la norme ISO 20252.



▶ Mode d'interrogation : L'échantillon a été interrogé par internet sur système CAWI.



▶ Dates de terrain : les interviews ont été réalisées du 2 au 18 mars 2016.



▶ OpinionWay rappelle par ailleurs que les résultats de ce sondage doivent être lus en tenant compte des marges d'incertitude : 6 à 7 points au plus pour un échantillon de 200 répondants.

Toute publication totale ou partielle doit impérativement utiliser la mention complète suivante :

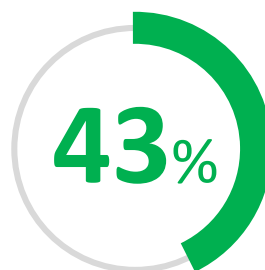
« Sondage OpinionWay pour TEAM-metrics et MonPortailRH »

et aucune reprise de l'enquête ne pourra être dissociée de cet intitulé.

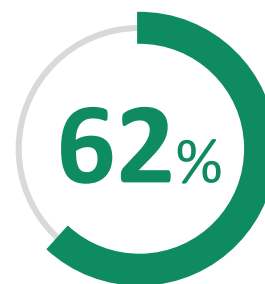
Le prêt de main d'œuvre ou de salariés entre entreprises



des entreprises
connaissent la définition
du prêt de main d'œuvre

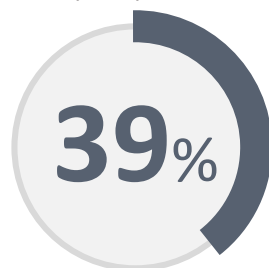


Y ont déjà
eu recours

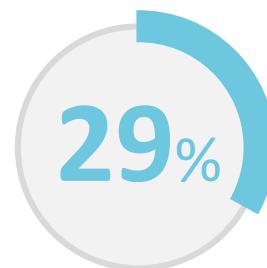


le recommanderait

« En cas de difficultés de recrutement ou pour éviter le chômage partiel, une entreprise peut avoir recours au prêt de main-d'œuvre, qui consiste à mettre des salariés à la disposition d'une autre entreprise pendant une durée déterminée. »



L'envisagerait pour
emprunter des salariés



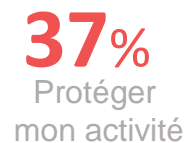
L'envisagerait pour
prêter des salariés



»»» Dans quels cas recourir au prêt de main d'œuvre ?



»»» Sous quelles conditions ?



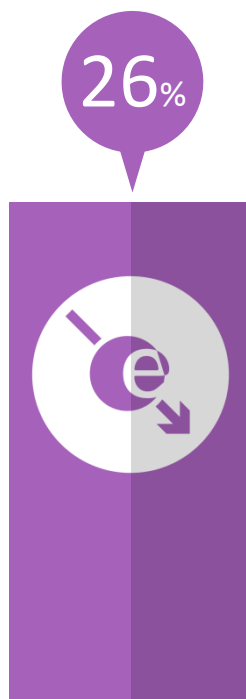


»»» le prêt de main d'œuvre ou de salariés est un dispositif perçu comme...

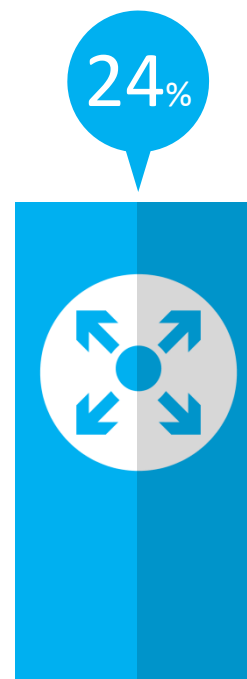
... une bonne façon de permettre
la **mutualisation**
des **compétences**
entre les entreprises



... un moyen
de **réduire**
le **chômage**



... **flexible**



... adapté
à la **réalité**
des entreprises



Des raisons multiples de recommander, ou pas ce mode de fonctionnement

« Cela permet d'avoir quelqu'un de compétent. »

« Cela doit permettre d'obtenir des ressources temporaires à moindre coût. »

« C'est économiquement intéressant pour les 2 parties »

« C'est une formule intelligente »

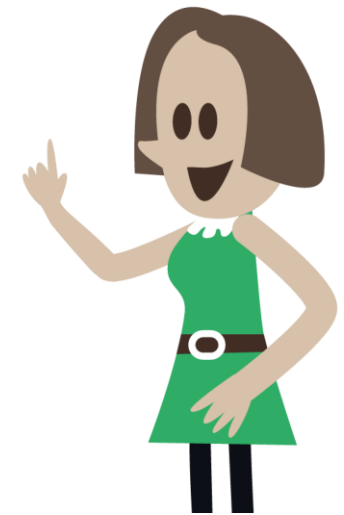
« Ca évite des situation de crise en cas de baisse ponctuelle d'activité de l'entreprise prêteuse. »

« Parce que cela évite le chômage partiel et permet de subvenir à des sur activités temporaires. »

« Problème de confidentialité mais aussi de formation au processus internes de la société »

« Trop lourd administrativement »

« Cette approche lève de nombreuses contraintes légales et évite le recrutement lors d'un besoin momentané et lorsque les prévisions de business sont incertaines »



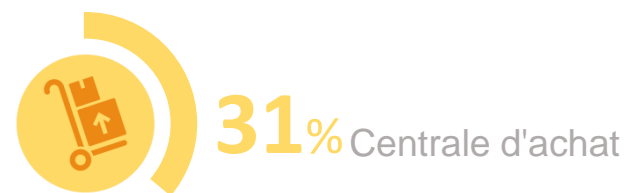
»»» Au-delà du prêt de salariés, quelle collaboration inter-entreprises ?

»»» **58%**
des entreprises sont intéressées à l'idée de se regrouper avec d'autres entreprises de même taille pour mutualiser leurs ressources et accéder à de nouveaux avantages (CE, centrale d'achats, gestion RH)

»»» **14%**
se déclarent même très intéressées



»»» ... en privilégiant



La « collaboration inter-entreprises » et ses champs d'application vue par les RH

« Besoins ultra ponctuels sur les tâches les plus simples »

« Bénéficier en commun de fonctions supports (comptes, RH, achats...) »

« Achats groupés, réseau de managers, permettre les échanges pour les encadrants souvent trop isolés, innovation, co-conception. »

« c'est une illusion totale, une vue de l'esprit sortie directement de la tête d'une personne qui n'a jamais travaillé de sa vie comme un énarque par exemple. »

« Dans un monde sévèrement concurrentiel cela me semble difficilement envisageable, mais ça peut se concevoir et se développer entre filiales d'un même groupe »

« Confier la gestion à un organisme spécifique compétent qui permettrait d'avoir des avantages importants. »

« Apporter de la flexibilité pour la main d'œuvre voire massifier certains achats non stratégiques pour bénéficier de meilleurs prix. »

« Mutualisation des services généraux pour permettre à chaque entreprise de se recentrer sur son cœur de métier »

« Faire des économies sur les ressources administratives »

« co-développement d'offres de service et des produits, partage de risque sur développement à l'étranger, formation partagée, etc »




**La solution innovante et automatisée
de mesure du climat social en
entreprise par interrogation en ligne**

Besoin de connaître l'état d'esprit
des collaborateurs de votre entreprise ?

A partir de
850 euros HT pour
10 questions

Simple
Immédiat

▶ Réalisez votre enquête interne



Toute l'expertise d'un institut et de ses consultants mise au service des RH des PME et ETI

Un support pour contribuer à l'amélioration de la qualité de vie au travail des salariés :

- ✓ Par l'écoute des enjeux de chacun,
- ✓ Par la capacité de hiérarchiser les priorités repérées,
- ✓ Par la mise en place de plans d'actions permettant de lutter efficacement contre les risques de psychosociaux (stress, la dépression, l'absentéisme, etc)
- ✓ Une banque de **40 indicateurs** déjà formulés et répartis en grands thématiques ,
- ✓ Mise à disposition d'un **benchmark** par rapport aux entreprises françaises similaires (taille, secteur d'activité)
- ✓ Possibilité d'accompagnement par les **experts RH d'OpinionWay** dans la lecture des résultats.

**Un site www.TEAM-metrics.com convivial mais aussi informatif
(articles de Presse, témoignages clients, newsletters, ...)**



MonPortailRH est la première plateforme collaborative de services RH dédiée aux PME

Un socle SIRH
Gratuit

12 modules à la
carte

Des packs
législatifs

Un bouquet de
services RH

- ✓ Une communauté d'experts
- ✓ Une configuration gratuite
- ✓ Un accompagnement sur mesure
- ✓ Un accès à plus de 1000 formations et tests
- ✓ Une plateforme 100% adaptable à vos besoins
- ✓ Un centre d'experts métiers basé en France



www.MonPortailRH.com

Merci de votre attention !



“opinionway

15 place de la République 75003 Paris

« Notre mission est de permettre à nos clients de comprendre de manière simple et rapide leur environnement actuel et futur, pour mieux décider aujourd’hui, agir demain et imaginer après-demain. »